



Sohei Nishino: Walk With Me

アートドキュメント 2022

西野壮平
写真展

2023年1月28日(土) - 3月5日(日)

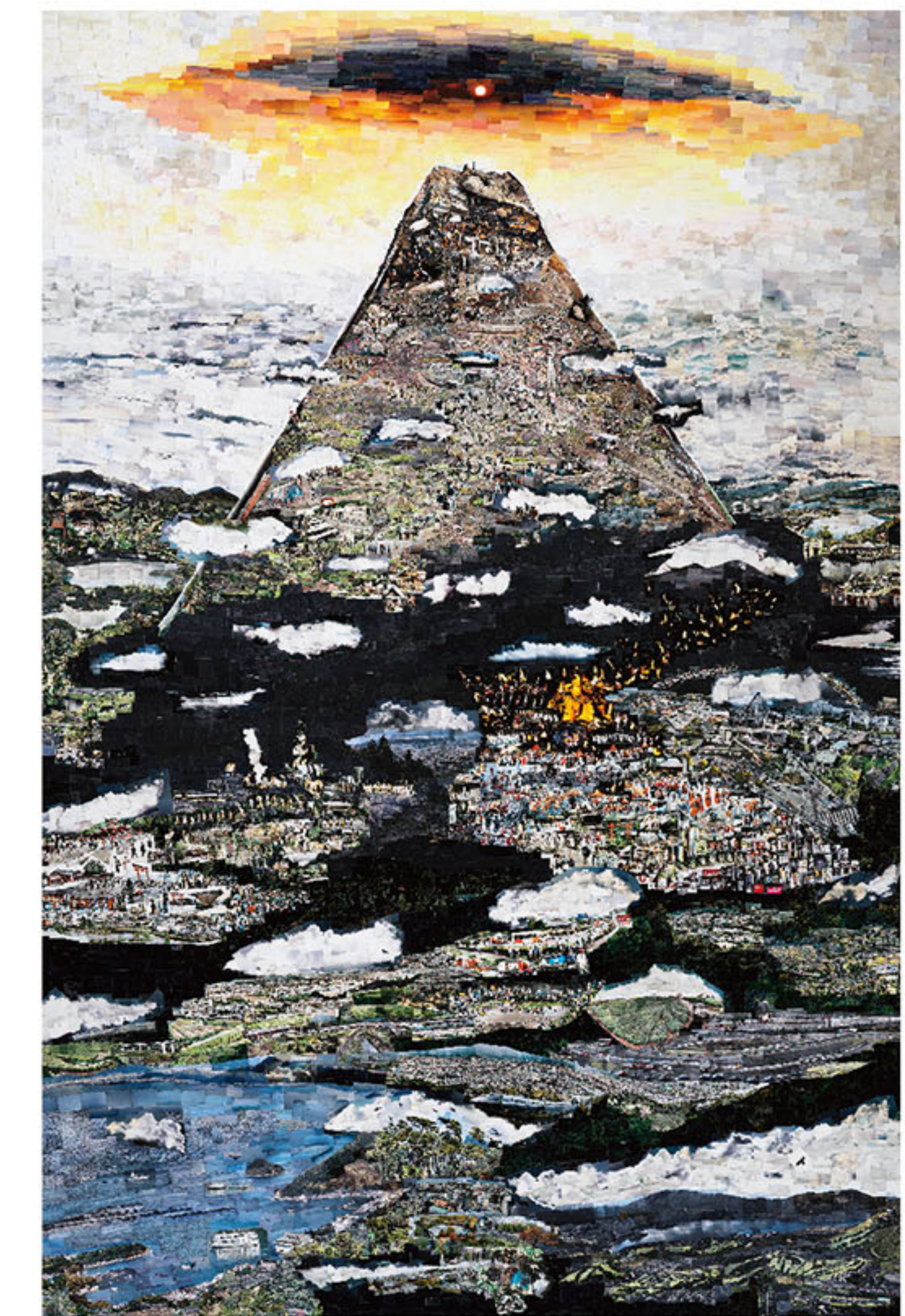
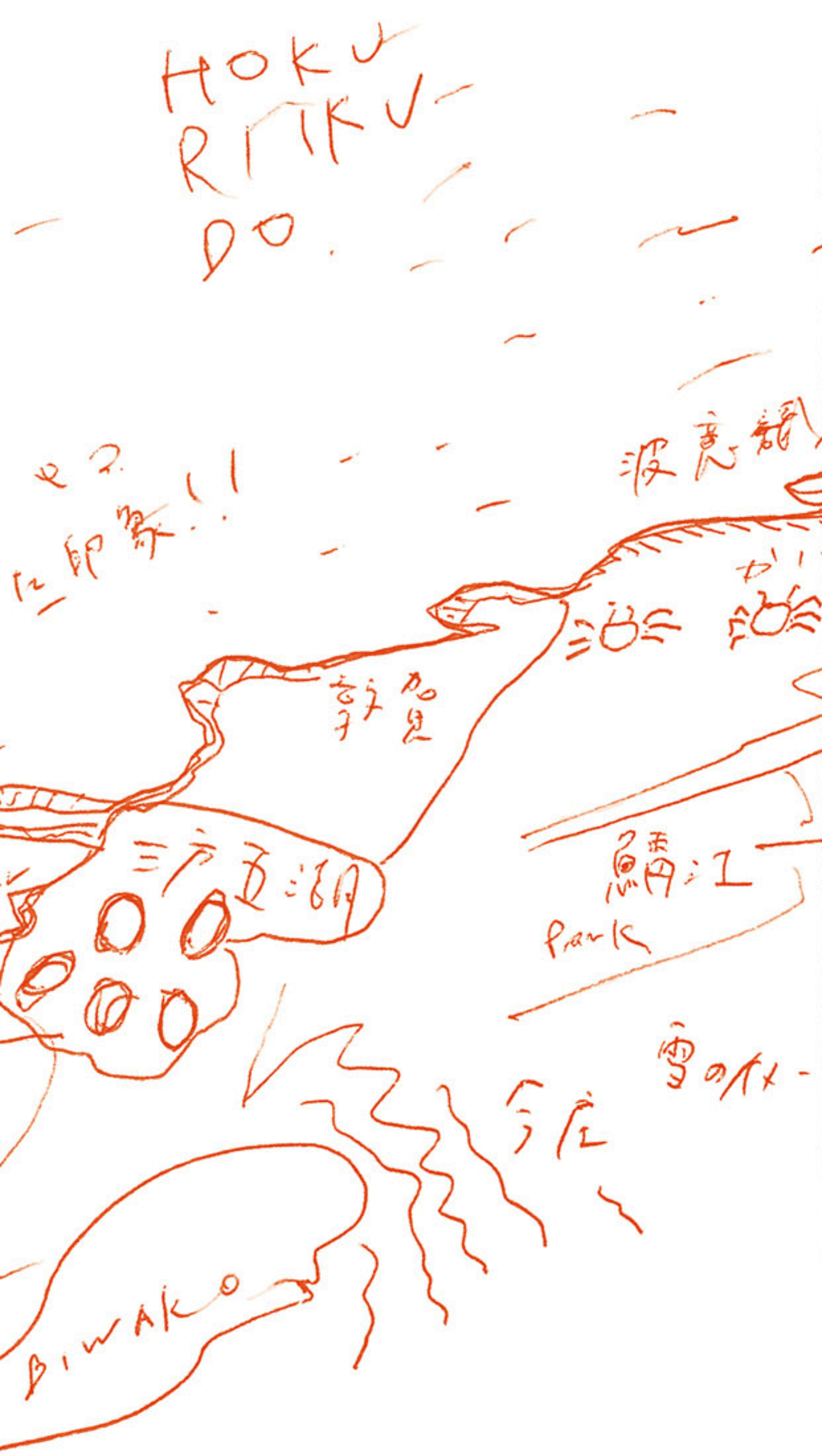
金津創作の森美術館 アートコア

開館時間 = 10:00 - 17:00 (最終入場 16:30) 休館日 = 月曜日
観覧料 = 一般 600 (400) 円、65 歳以上・障がい者 300 円、高校生以下 無料
*() 内は 20 人以上の団体料金 * 障がい者の介護者 (当該障がい者 1 人につき 1 人) 無料

主催 = (公財) 金津創作の森財団 共催 = あわら市、あわら市教育委員会、福井新聞社
後援 = 福井県、(公財) 福井県文化振興事業団、北国新聞社、北日本新聞社、FBC、福井テレビ、FM 福井、
福井ケーブルテレビ・さかいケーブルテレビ、(一社) あわら市観光協会、月刊 URALA 編集室
助成 = (一財) 自治総合センター 協力 = キヤノンマーケティングジャパン株式会社

(公財) 金津創作の森財団 〒919-0806 福井県あわら市宮谷 57-2-19 TEL 0776-73-7800 <https://sosaku.jp/>





写真中央(3点):
《北陸道》(2022年)より部分を抜粋
© Sohei Nishino

《Study of Anchorage》2020

《Mountain Line Mt. Fuji》2021



《Diorama Map Beppu》2020
図版は全て © Sohei Nishino

Sohei Nishino: Walk With Me



西野壮平 写真家

1982年兵庫県西宮市生まれ。
2004年大阪芸術大学写真学科を卒業。2005年
キャノン写真新世紀(優秀賞)、2013年日本写真
協会賞(新人賞)受賞、Foam Talents Call 2013、
東京都写真美術館、Saatchi Gallery(London)な
ど国内外のグループ展に参加。2016年サンフラン
シスコ近代美術館で個展が開催される。2022年
キャノンギャラリーS(品川)での個展開催と同時
期に、テレビ番組「情熱大陸」にて数回にわたっ
て富士山に登頂して撮影した作品の制作過程が
紹介される。

アートドキュメント2022

西野壮平 写真展

アートドキュメントシリーズ25回目は、写真家・西野壮平氏を招待し開催します。

旅をテーマに世界中の都市を歩き、旅を通して得た個人的体験を作品に反映してきた西野は、
モノクロフィルムで撮影した膨大な数の写真を、記憶をもとに一枚一枚手作業で貼り合わせながら独自の地図へと
コラージュしていくという手法を得意とし、その独創的なスタイルと表現力は国内外で高く評価されています。

西野は大学在学中に歩いて撮影した都市の断片を、記憶をもとに繋ぎ合わせて再構築した
地図のような写真作品《Diorama Map》シリーズの制作をはじめます。

本展では、現在の東海道を歩いて約3年の制作期間を経て34メートルの巻物として

結実させた《東海道》(2017年)や、コロナ禍で新たに制作した作品《Mountain Line Mt. Fuji》(2021年)などの

6つのプロジェクト作品を紹介します。さらに、2024年3月・北陸新幹線福井開業を見据えて、

あわら市から京都までを巡る北陸道の現在を撮影取材した新作に挑みます。

関連プログラム

■ 対談

西野壮平 × 土田ヒロミ (金津創作の森館長・写真家)

日時: 1月28日(土) 14:00-15:30
会場: 美術館アートコア ミュージアム-2
定員: 先着70人(全席自由)

■ ワークショップ「北陸道を再構築する」

本展において制作した最新作《北陸道》で使用されたピースを
使って参加者が独自の視点で写真をコラージュします。参加者
には西野が旅の中で撮影してきた大量の写真をハサミやカッ
ターなどを使い身体的に追体験するという試みになります。

日時: 1月29日(日) 13:00-15:30
会場: 美術館アートコア 研修会議室
講師: 西野壮平 定員: 10名(要申込・先着順)
対象: 小学生以上(小学生は保護者同伴)
*作品は当日お持ち帰りできます。
*申込方法は当館ホームページ、各SNSをご覧ください。

■ ギャラリートーク

西野壮平による作品解説

日時: 1月28日(土)・29日(日) 11:00-11:30
会場: 美術館アートコア ミュージアム-1

■ アーティストトーク

西野壮平 × 石川直樹 (写真家)

日時: 2月12日(日) 14:00-15:30
会場: 美術館アートコア ミュージアム-2
定員: 先着100人(全席自由)

*要整理券

[整理券配布について]

当日、10:00より展覧会場・受付にて観覧券をご購入い
ただいた方でアーティストトークに参加を希望される方に
(1人1枚)配布します。*招待券をお持ちの方も整理券が必要です。

*関連プログラムへの参加は展覧会観覧券が必要です。



《北陸道》(部分) 2022 © Sohei Nishino



会期 = 2023年1月28日(土) - 3月5日(日)
 開館時間 = 10:00 - 17:00 (最終入場 16:30)
 休館日 = 月曜日

主催 = (公財) 金津創作の森財団
 共催 = あわら市、あわら市教育委員会、福井新聞社
 後援 = 福井県、(公財) 福井県文化振興事業団、北國新聞社、
 北日本新聞社、FBC、福井テレビ、FM福井、
 福井ケーブルテレビ・さかいケーブルテレビ、
 (一社) あわら市観光協会、月刊URALA 編集室
 助成 = (一財) 自治総合センター
 協力 = キャノンマーケティングジャパン株式会社

観覧料
 一般: 600(400)円
 65歳以上・障がい者: 300円
 高校生以下: 無料
 * ()内は20人以上の団体料金
 * 障がい者の介護者(当該障がい者1人につき1人) 無料

[タクシー割]
 観覧券購入時、受付に当日のレシート、領収書をご提示
 ください。観覧料が半額になります。(一般600円のみ)
 * 詳細については、ホームページをご覧ください。
 * ご来館の際にはマスクの着用と手指の消毒など、
 新型コロナウイルス感染拡大防止にご協力ください。

本展覧会は宝くじの助成を
 受けて実施しています。

アクセスマップ

- ・北陸自動車道金津ICから車で約5分
- ・JR 芦原温泉駅からタクシーで約10分



(公財) 金津創作の森財団
 〒919-0806 福井県あわら市宮谷57-2-19
 TEL 0776-73-7800 HP <https://sosaku.jp/>

Instagram: Kanazforestcreation
 Twitter: artcore17
 Facebook: kanazu.sosaku

